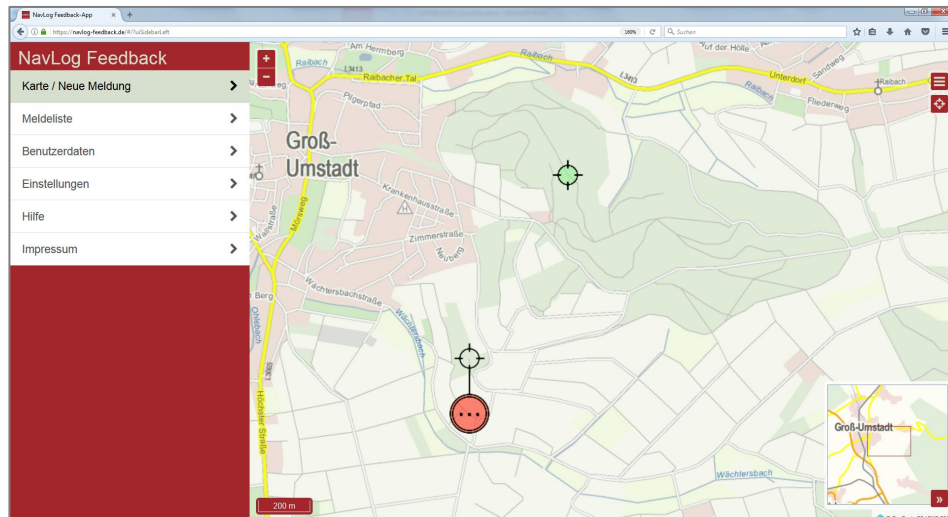


NavLog FeedbackApp

Kurzanleitung für NavLog Nutzer



<https://navlog-feedback.de>

1. Einleitung

Mit der NavLog FeedbackApp können NavLog Nutzer auf einfache Art und Weise Rückmeldungen (Problem-Meldungen) für NavLog-Routen im Wald verfassen und versenden.

Die entwickelte Web-App ist auf jedem modernen EDV-Gerät mit Webbrowser (PC, Tablet, Smartphone) lauffähig. Es ist keine Installation erforderlich und die Anwendung ist nach einem ersten Aufruf auch ohne Datenverbindung nutzbar. Bei einer Meldung werden die markierte Position, eine ausgewählte Kategorie und ein freier Text sowie optional Nutzer-ID und E-Mailadresse erhoben. Die Daten werden per E-Mail an eine feste NavLog E-Mailadresse übertragen. Anschließend erfolgt eine Vorprüfung der Meldung durch NavLog und die Weitergabe derselben an den betreffenden Datenlieferant. Insofern der Nutzer eine E-Mailadresse angegeben hat, wird ein abschließendes Feedback versendet.

2. Systemvoraussetzung

Die NavLog FeedbackApp wurde auf folgenden Plattformen erfolgreich getestet:

- Windows 10 PC mit Google Chrome, Mozilla Firefox, Microsoft Edge, Internet Explorer 11, Cliqz
- Smartphone/ Tablet mit Android 6.0.1, Standard-Browser (Chrome)
- Smartphone/ Tablet mit Android 5.0.2, Standard-Browser und Chrome
- Smartphone/ Tablet mit Android 4.2.2, Chrome
- Smartphone mit Windows 10 mobile, Standard-Browser (Edge)
- Smartphone mit iOS 10.2.1, Standard-Browser (Safari)

Allgemeine Hinweise: Über die Browser-Funktion "Verknüpfung erstellen" kann i.d.R. ein ICON auf dem Homescreen abgelegt werden (Nicht möglich unter Android 5.0.2). Ein Gerät (iPhone 5) reagiert beim Klick auf einen Steuer-Button teilweise zögerlich bzw. nicht beim ersten Versuch. Beim 2. Klick funktioniert es meistens.

Bitte Aktivieren Sie die Ortungsfunktion Ihres Gerätes – dies erleichtert es, Ihre aktuelle Position in der Karte möglichst genau zu identifizieren und den Kartenausschnitt entsprechend zu zentrieren.

3. Benutzerdaten

Die Angabe von Nutzer-ID und E-Mailadresse unter Menüpunkt „Benutzerdaten“ ist freiwillig.

Eine Nutzer-ID erhalten Sie von Ihrem Unternehmen/ NavLog-Partner. Die Angabe einer E-Mailadresse ermöglicht es NavLog, Rückfragen zu stellen und dem Nutzer ein abschließendes Feedback bzgl. einer Meldung zu geben. Hier eingegebene Daten werden ausschließlich zur Optimierung der NavLog-Dienste aufbewahrt und ausgewertet.

Zur Visualisierung von NavLog Waldwegedaten in der Kartenansicht können Nutzer mit Zugang zum NavLog WMS die KID aus der bereitgestellten URL des Dienstes (zwischen ?kid= und &) entnehmen und hier eintragen.

Bitte bestätigen Sie die Eingabe/ Änderung der Benutzerdaten durch "Übernehmen"

4. Einstellungen

Mit Aktivierung der Ortungsfunktion Ihres Gerätes, wird der Kartenausschnitt automatisch zentriert. Das Zentrieren können Sie zudem durch Klick auf das Symbol Positionsanzeige herbeiführen. Unter Menüpunkt Einstellungen können Sie die Geo-Position ebenfalls zentrieren oder gar in der Bildmitte verankern. Die App ist auch ohne aktive Ortungsfunktion benutzbar – der Kartenausschnitt kann manuell zur gewünschten Position verschoben werden. Auf diese Weise kann die App beispielsweise auch am PC im Büro genutzt werden, um nachträglich eine Meldung zu erfassen.

Unter Einstellungen kann außerdem die Hintergrundkarte gewechselt werden. Wir stellen verschiedene Karten zur Verfügung, da Dienste von Drittanbietern eventuell nicht stetig bereitstehen.

5. Meldung erstellen

Durch einen langen Klick in die Karte wird eine neue Meldung angelegt. Mit dem roten Anfasser kann die Lage der Meldung verschoben werden. Durch Klick auf den Anfasser gelangen Sie zum Meldeformular, wo Sie Einzelheiten angeben und die Meldung abschicken können.

Jede Meldung, die auf demselben Gerät eingegeben wurde, wird als Symbol in der Karte angezeigt. Dabei stehen Farben für den Status (Rot: in Eingabe / Gelb: fertig / Grün: an Server übertragen).

Bereits angelegte Meldungen erscheinen in der „Meldeliste“. Dort können sie durch Anklicken im Detail betrachtet werden. Meldungen in roter Farbe müssen noch vervollständigt und abgeschickt werden. Hierzu gibt es den Button Senden im Meldeformular. Eine Meldung, die hier gesendet wird, wechselt ihre Farbe zu gelb und wird bei nächster Onlineverbindung (ggf. auch sofort) an den Server übertragen. Dann ändert sie ihre Farbe zu grün. Eine Meldung kann in der „Meldeliste“ gelöscht werden. Sie ist dann endgültig gelöscht. Wenn sie noch nicht an den Server übertragen wurde (nicht grün ist), dann wird sie auch nicht mehr übertragen.

Sind Meldungen gespeichert und noch nicht gesendet, so werden sie automatisch gesendet, wenn die App gestartet wird und eine Onlineverbindung besteht. Wichtig: Ohne Start der App werden sie nicht abgeschickt, da die App nicht im Hintergrund aktiv wird.

Weitere Erläuterungen zur Handhabung der App finden Sie unter dem Menüpunkt „Hilfe“.

NavLog FeedbackApp ist ein Service der NavLog GmbH

NavLog - Gesellschaft für Navigations- und Logistikunterstützung in der Forst- und Holzwirtschaft mbH
Spremlinger Straße 1, 64823 Groß-Umstadt

Ansprechpartnerin: Stefanie Labitzke

E-Mail: labitzke@navlog.de, Telefon: 06078/785-66